

# 川口 3丁目街並み発表会

lots of land for sale in Kawaguchi



生活に必要な商業施設も多く

学校や病院も豊富な

暮らしやすい立地が魅力

3連休に開催いたします!

2.10 SAT 11.12 SUN 12 MON

「残すところ」  
分譲地 5 区画  
分譲住宅 1 棟

学校や商業施設が豊富な **子育て世代** におすすめエリア

区画図



■福山市立川口小学校 (640m)



■業務スーパーエブリイ川口店 (350m)



■コスモス川口店 (270m)



■川口なかよし公園 (70m)



■川口西こども園 (450m)



■福山市立城南中学校 (2300m)



号地	敷地面積(坪数)	分譲地*	販売価格	売主/販売代理会社
1	137.79㎡ (41.68坪)	分譲地*	16,365,000円	パナソニックホームズ
2	148.95㎡ (45.05坪)	分譲地	17,003,000円	都市環境研究所
3	149.03㎡ (45.08坪)	分譲地*	17,015,000円	セキスイハイム
4	137.06㎡ (41.46坪)	分譲地	16,279,000円	都市環境研究所
5	147.20㎡ (44.52坪)	分譲地*	17,695,000円	パナソニックホームズ
6	147.19㎡ (44.52坪)	分譲住宅	61,300,000円	パナソニックホームズ

※建築条件付宅地につき、土地売買締結後3ヶ月以内に提携ハウスメーカーのいずれかと建物請負契約を締結していただくことを停止条件として販売いたします。この期間内に建築請負契約が成立しなかった場合は、土地売買契約は無効となり、受領済の金額は全額無利息にて返還します。

●所在地/福山市川口3丁目992番地2, 7, 8, 10, 11, 12 ●開発総面積/1149.12㎡ ●総販売区画数/8区画(令和5年月販売開始) ●区画面積/137.06㎡ (41.46坪)~149.03㎡ (45.08坪) ●道路幅員/福山市既存道路5.0m~5.5m (北・西・南) ●開発道路6mに接道 ●私道負担/あり(分譲地内4.5m(私道)) ●私道持分(公衆用道路:66m)持分10分の1を別途無償譲渡、西側5.5m(公道) ●交通/中国バス川口農協バス停徒歩2分 ●用途地域/第一種住居地域 建築率/60% ●容積率/200% ●地目/宅地 ●設備/○上水道:福山市営水道 ○下水道:公共下水(分流式) ●電気:中国電力 ●ガス:都市ガス、福山ガス道路配管 ●学区/川口小学校、城南中学校 ●負担金/①上水道加入金:110,000円(消費税含む) 申請時は給水装置工事手数料として6,000円必要 ②団地維持管理費100,000円 ●取引態様/土地売主:株式会社都市環境研究所(宅地建物取引業者免許番号/広島県知事(9)第5962号)(1~5号地) 販売代理:セキスイハイム(中国四国(株)3号地、パナソニックホームズS1・5号地) ●加盟団体/(公社)全日本不動産協会 (公社)不動産保証協会 ●広告有効期限/2024年4月30日 ※掲載内容は2024年1月26日現在の情報です



# 川口3丁目街並み発表会

モデルハウスOPEN!

6号地

建物見学可



※画像はパースです

3号地



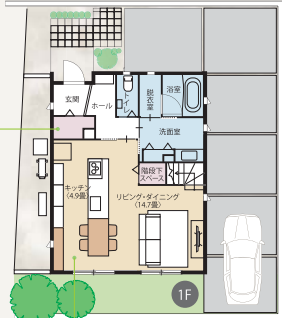
※画像はイメージパースです

3LDK 大きな吹き抜けから差し込む光がリビングを明るく照らす家

6,130万円 (税込)  
 ■1F床面積 55.62㎡ <16.82坪>  
 ■2F床面積 45.91㎡ <13.88坪>  
 ■延床面積 101.53㎡ <30.70坪>  
 ■土地面積 147.19㎡ <44.52坪>

土間収納

玄関に大容量の土間収納を設置。靴はもちろん、アウトドア用品やスポーツ用品などもたっぷり入るサイズが便利。扉付きなので来客時もすっきりとした印象に。



LDK

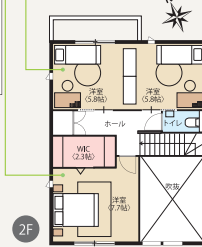
大きな吹き抜けが印象的なリビング。キッチンも子ども等も手伝いがしやすいアイランド式。ダイニングキッチンと横並びにすることで配膳や片付けも便利なスタイル。

主寝室

2.3畳の広いウォークインクローゼットが主寝室。

子ども部屋

洋室2部屋は子ども部屋として。将来的に大きな洋室1部屋としての使用できるよう、可動式の棚を仕切りに。



推奨プラン 必要な場所にたっぷり！  
 分譲地 大容量の収納が便利な家

土地販売価格 1,701.5万円 建物本体価格 3,238.8万円 (税込)

■1F床面積/55.14㎡ ■2F床面積/55.14㎡  
 ■延床面積/110.28㎡ <33.35坪> ■土地面積/149.03㎡ <45.08坪>

※右記プランの場合、建物本体価格の他に、インテリア工事費・外構工事費、建築確認申請費用等が約200万円必要です。  
 ※掲載の建物プランは、お客様の参考としていただくための一例で、当プランを採用するか否かはお客様の自由です。※今回の分譲地ではセキスイハイム中四国にて施工を行うことが建築条件になりますが、プランにつきましてはお客様が自由にお決めいただくことができます。

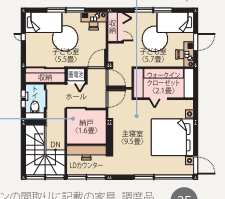


LDK

コーナーの大きな窓からたっぷりの光が差し込みリビング。縦に長いスタイルで、キッチンから家族の様子が見渡せる。

主寝室

窓際に設けた書斎コーナーは、凹凸のある形状を利用することで、扉をつけなくてもプライベート感を演出。



SmartPowerStation FX

納戸

2階ホールに家族みんなが使える1.6畳の大きな納戸を設置。普段は使わない季節ものの収納におすすめ。

※建物プランの隅取りに記載の家具、調度品、補装、自動車は価格に含まれません。

■パナソニックホームズの住宅設備

**全室快適・省エネ空調「エアロハス」**

きれいな空気にとわり、室内で発生するシックハウスの原因となる科学物質も抑制。

**キラテクタイル**

汚れにくく、汚れても雨で洗えば光触媒技術を活かし、外壁の美しさをキープします。

**太陽光発電**

弱い光にも強く、天気の悪さも気にしないで、くもりの日でもしっかり発電します。

見学予約はこちらから



パナソニックホームズ イベントホームページ



セキスイハイム イベントホームページ

■セキスイハイムの住宅設備

**大容量 太陽光発電システム**

高耐久のステンレス折板に大容量ソーラーを搭載。光熱費や修繕コストを抑え、さらに経済的な暮らしへ。

**快適エアリー**

快適に過ごしながら、無理なくCO2排出も抑える“地球にも人にもやさしい”暮らしが可能に。

**大容量蓄電池 標準搭載**

※画像は12kWh

上記物件についてのお問い合わせ  
**パナソニックホームズ株式会社**  
 [住まいとくらしの情報館] 広島県福山市港町1丁目16-22 TEL.084-932-7650

上記についてのお問い合わせ  
**セキスイハイム中四国株式会社**  
 [住宅宣言ふくま新展示場] 広島県福山市西新瀬町2丁目2-1 TEL.084-954-1816